





1:5000

Alue-/ alakeskuksen kävelyvyöhyke ja tehokas joukkoliikenne + etäisyys tontin keskeltä linnuntietä alle 400 m raitiotiepysäkin keskelle + rakenteellinen pysäköinti

KERROSALA, asunnot: 14880 kem²
KERROSALA (ata): n. 570 kem²

asuinkerrostalot 11520
3 le-ap + 1ap
(pintapysäköinti: 4 x 130 = 520)

asuinkerrostalot, ara 3360
1/216:
86-71=15 ap (p-laitoksessa) x 216 = 3240

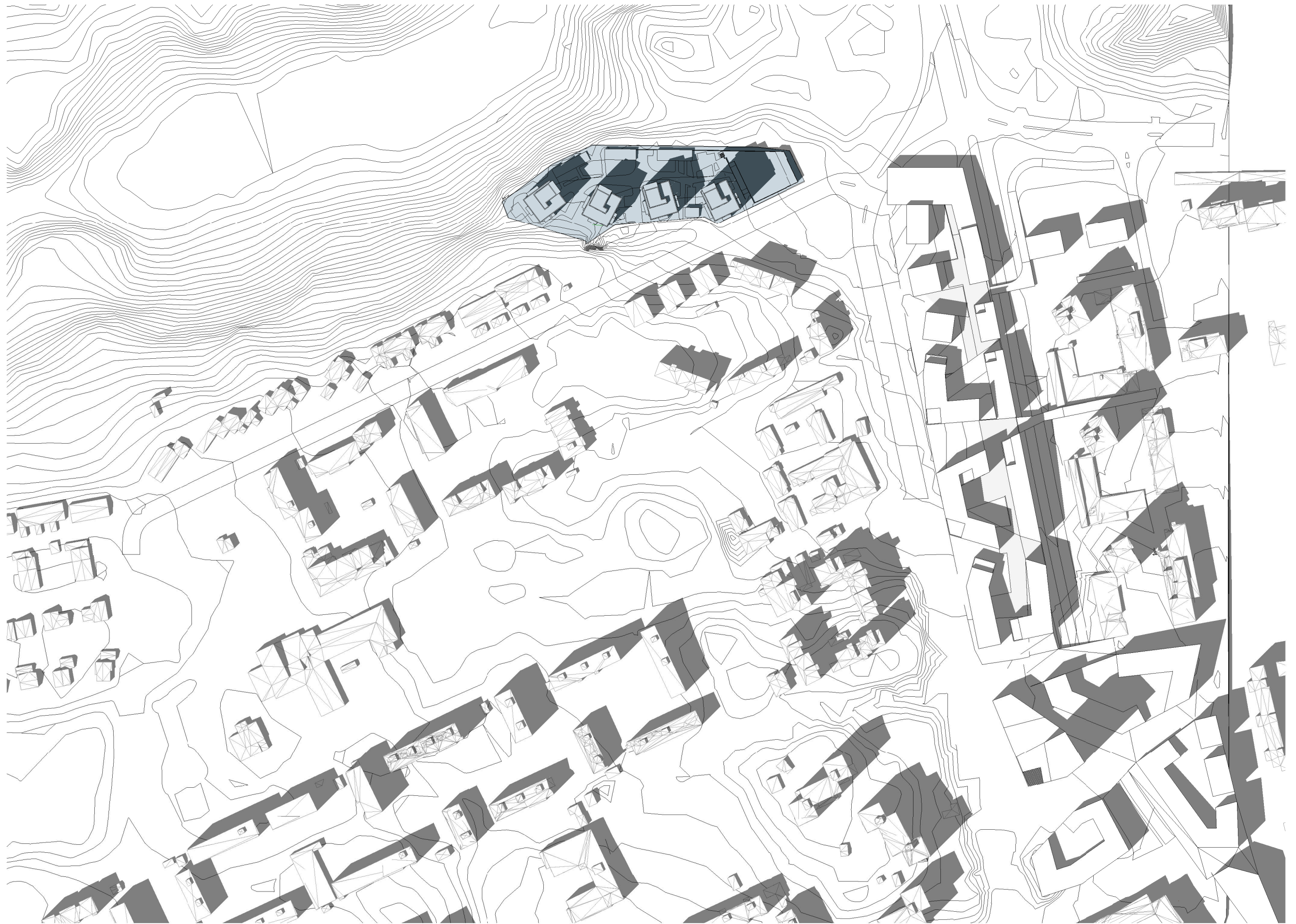
Polkupyörät:
1/40
372 pp
luonnoksessa 384 pp, joista pihavarastoissa 204 pp

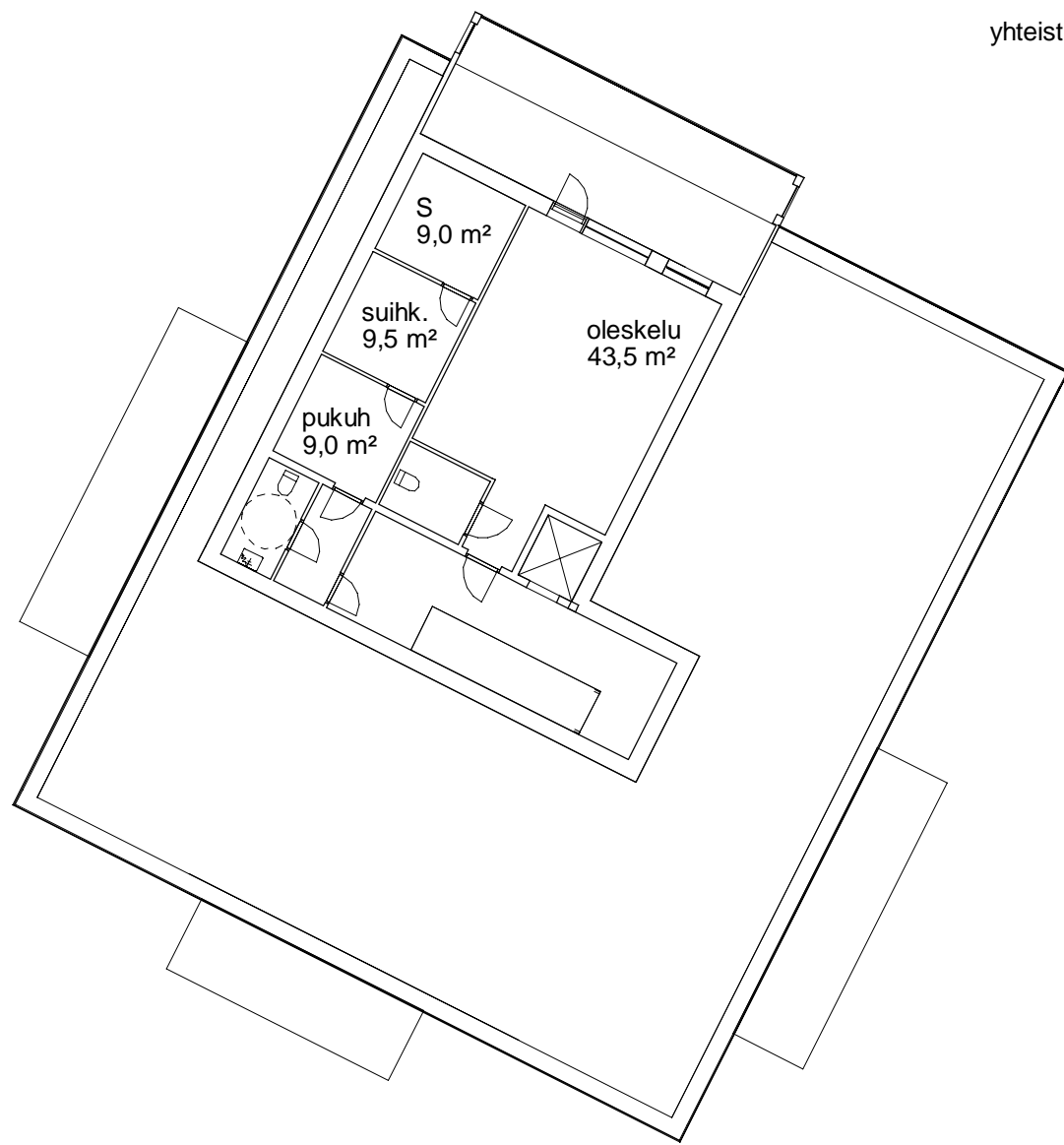
1/156, p-laitos:
(11520-520)/156 = 71 ap

1/180:
(3360-3240)/180 = 1 le-ap
yht. 90 ap

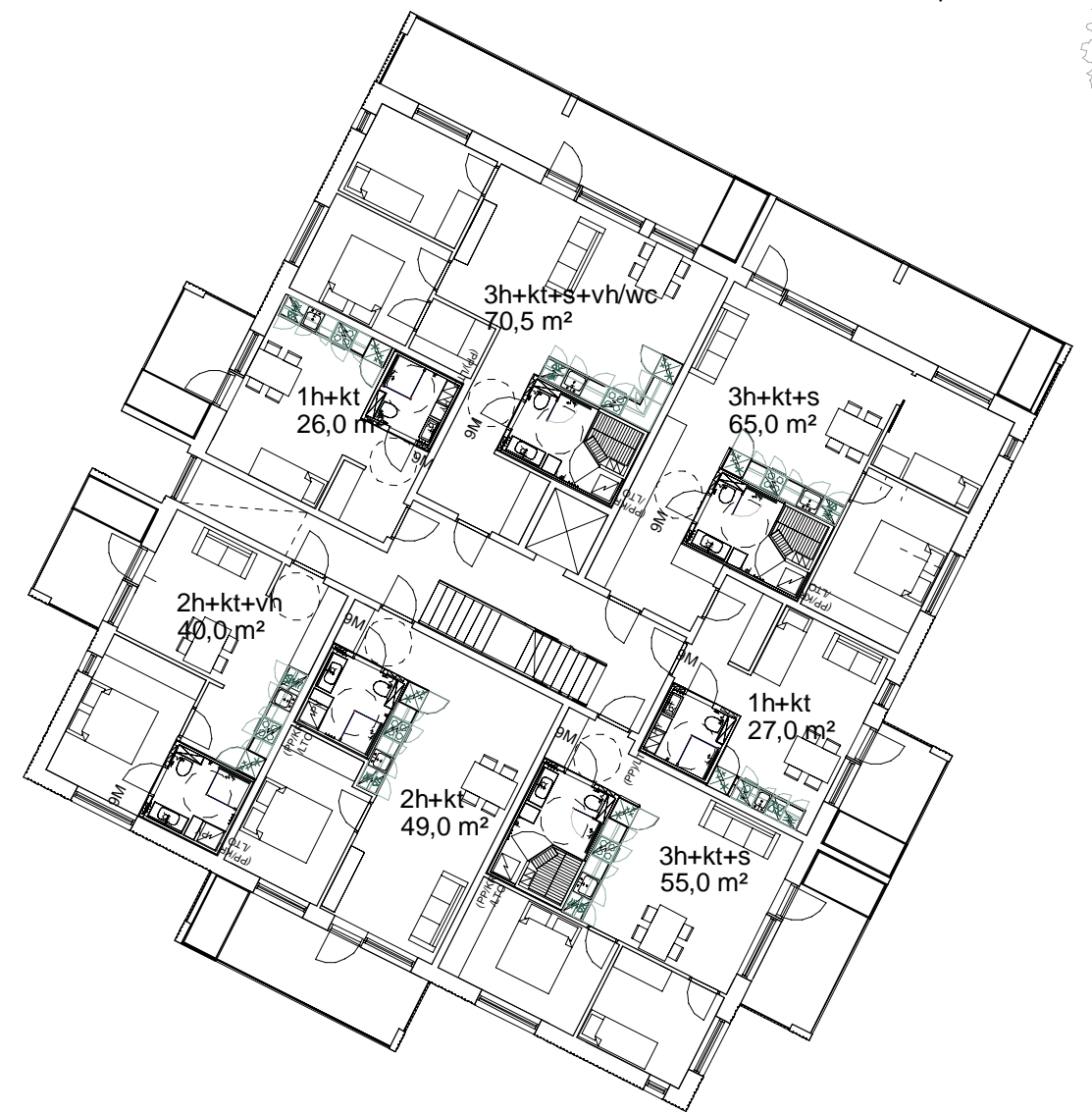
Luonnoksessa 92 ap



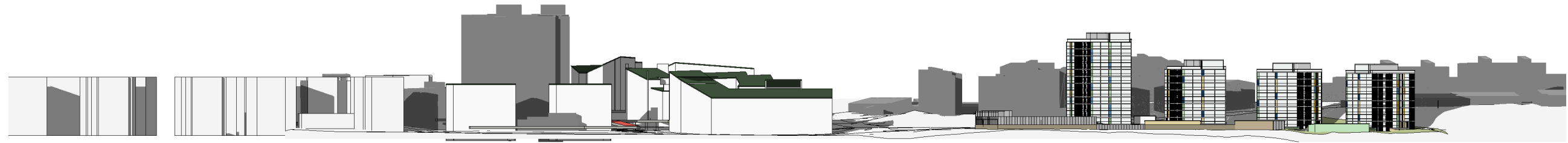




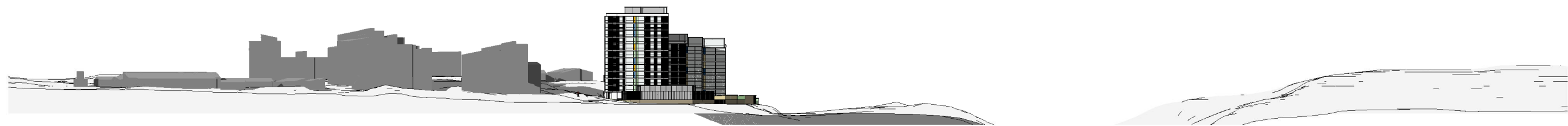
yhteistilat katolla



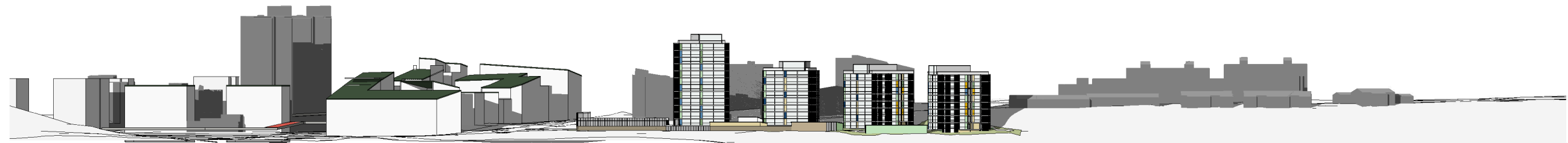
rakennuksen peruserkerros



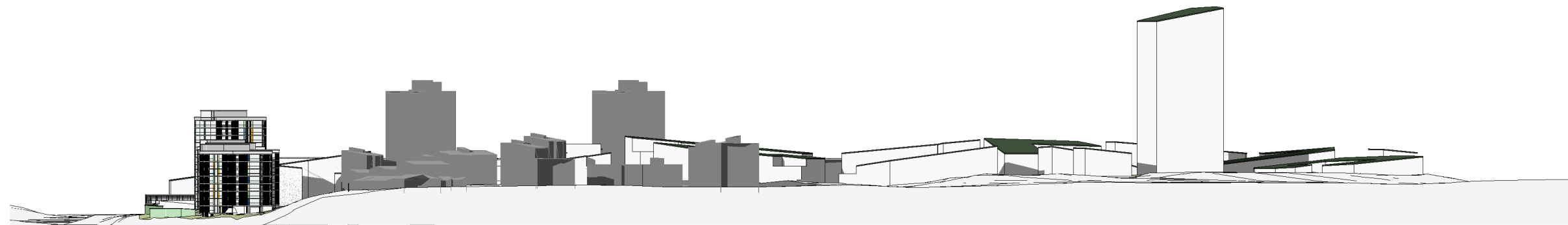
alueleikkaus A-A 1:2000



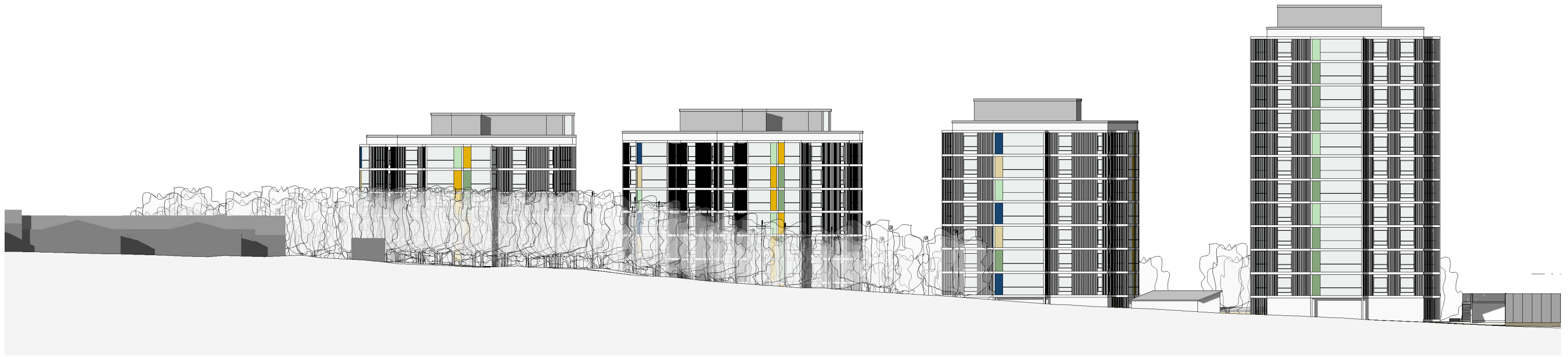
alueleikkaus B-B 1:2000



alueleikkaus C-C 1:2000



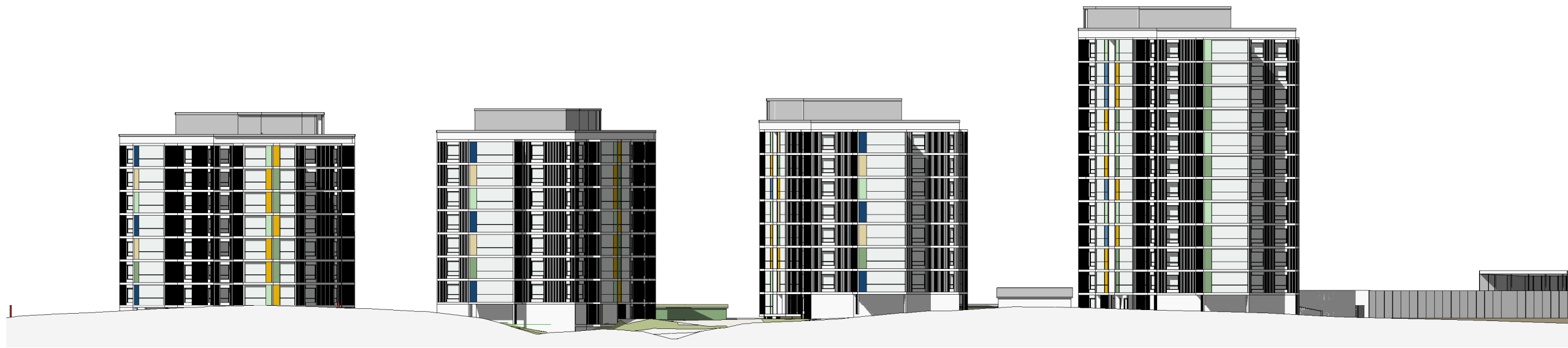
alueleikkaus D-D 1:2000



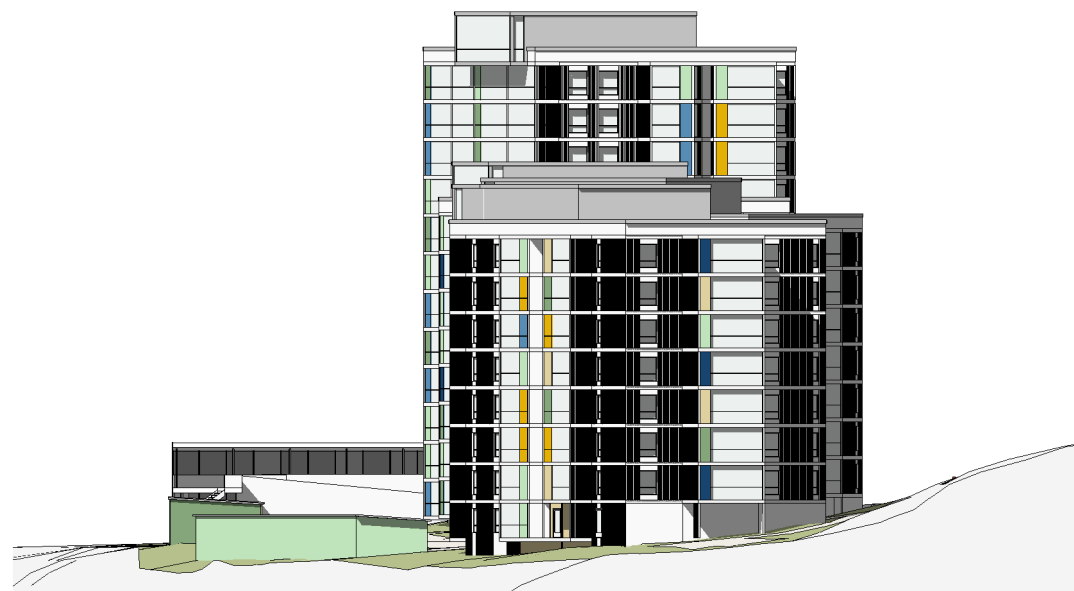
Alueleikkaus Kanjoninkadun suuntaisesti
1 : 500



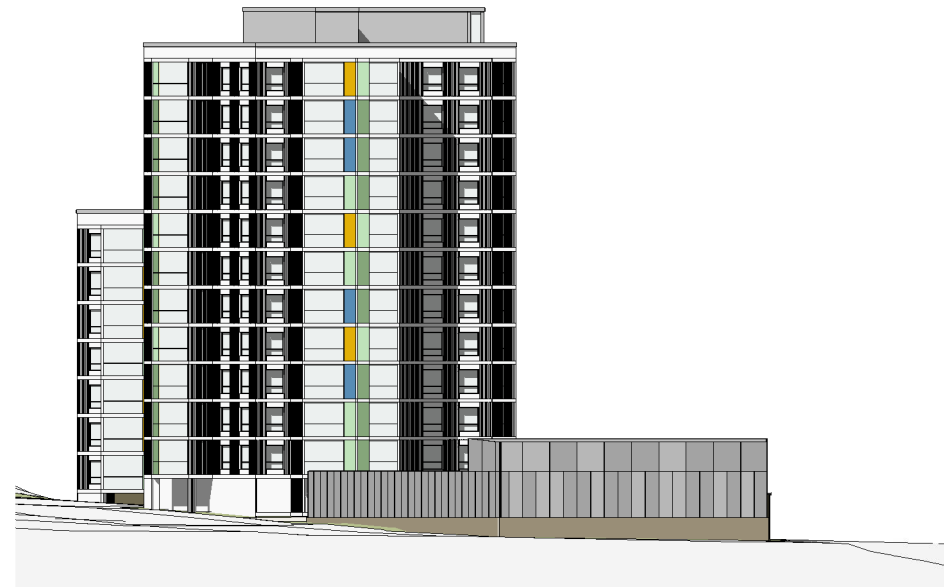
Alueleikkaus länteen
1 : 500



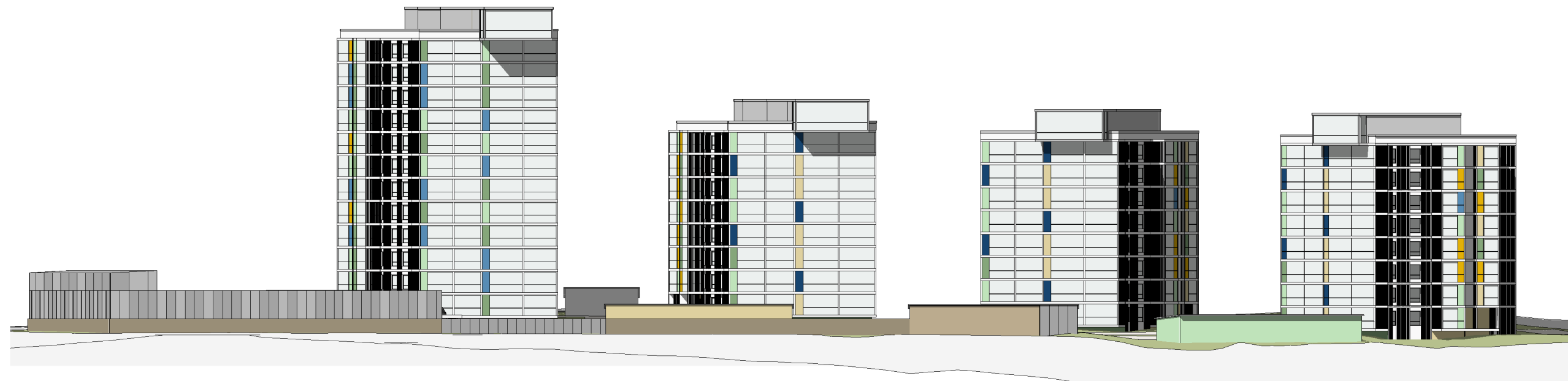
julkisivu etelään 1:500



julkisivu länteen 1:500



julkisivu itään 1:500



julkisivu pohjoiseen 1:500

Kanjoninkatu

Julkisivut

L05 101

1:600

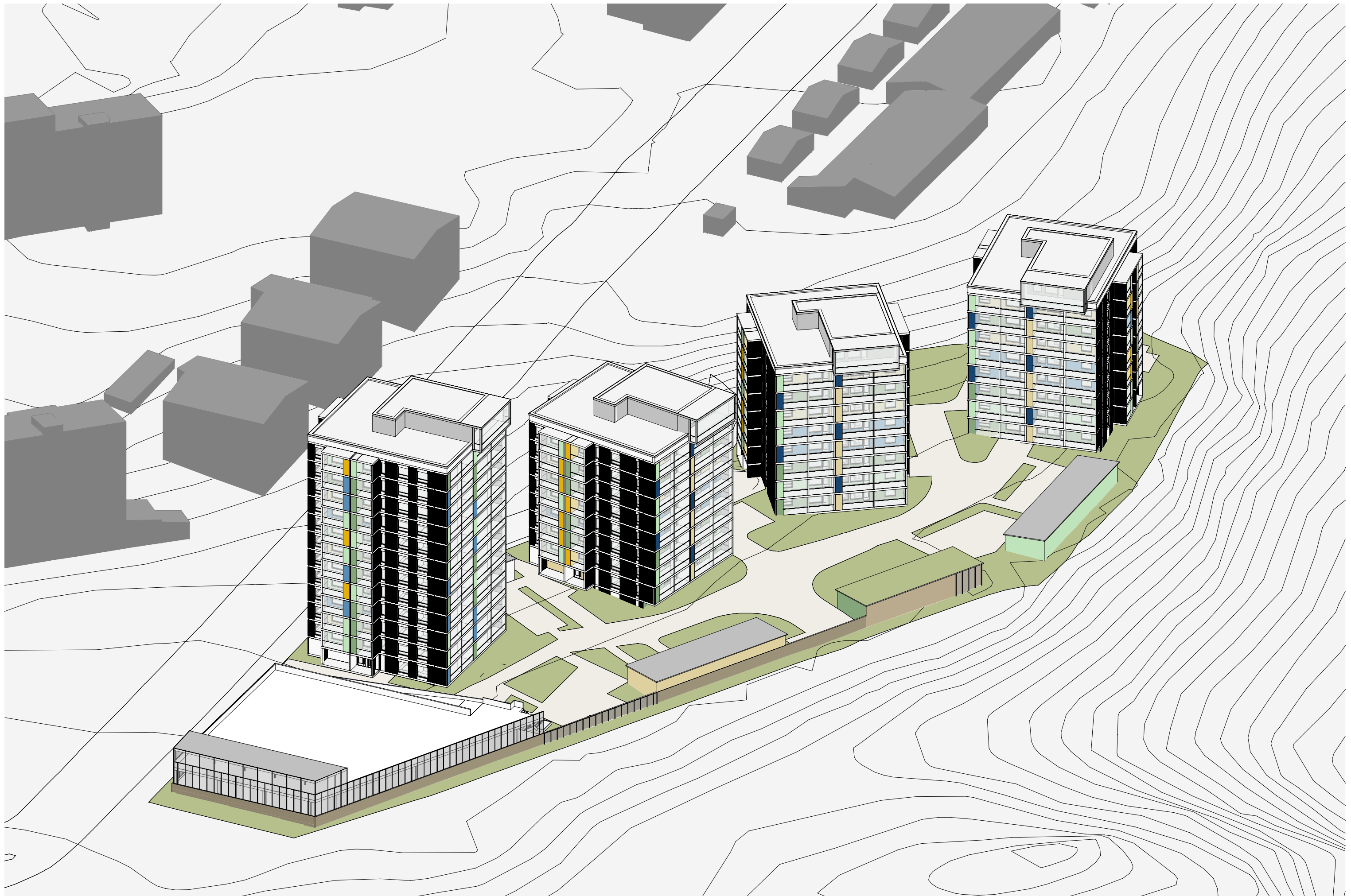
18.09.2020

Virtuaalimalli: näkymä pohjoisesta



Virtuaalimalli: näkymä Kanjoninkadulta
lännestä





Virtuaalimalli: näkymä Insinöörinkadulta
kaakosta



1. palosuojaikäsitelty puuverhous
2. maalattu betonielementti
3. uritettu valkobetonielementti
4. valkobetoni
5. parvekelasitus
6. räystäspellitykset, vaalea harmaa
7. ikkunakarmit ja -puitteet, valkoinen
8. vesipellit, vaalea harmaa
9. lattasäleikkö, valkoinen
10. lasi
11. parvekkeiden pellitykset ja profiilit, valkoinen
12. Julkisivulevy



palosuojaikäsitelty puuverhous

Pysäköintilaitoksen ja aidan levyverkko



Virtuaalimalli: näkymä Kanjoninkadulta
länneestä



